

THERMO MASSAGIO

- ***TRATAMENTO GLOBAL
EM
TRATAMENTOS ESTÉTICOS***
 - ***FEG (celulite)***
 - ***GORDURA LOCALIZADA***
 - ***FLACIDEZ (PDT E PVM)***

THERMO MASSAGIO

**MASSAGEM
MODELADORA
ESTÍMULO
OXIGENANTE
POR
MOISÉS CABELLEIRA**

PREPARAÇÃO DA PELE

HIGIENIZAÇÃO

- Higienizar o local a ser tratado com Loção Sept Plus Medicatriz;



ESFOLIAÇÃO

- Esfoliar o local com Creme Esfoliante Allegriz;



APLICAÇÃO DO TÔNICO

- Tonificar o local esfoliado com Loção Tônica Colágeno e Lipossomas Medicatriz;



MASSAGEM MODELADORA COM CREME THERMO MASSAGIO



MMEO

Masso Modelagem Estímulo Oxigenação



MOBILIZAÇÃO DO TECIDO



ENERGIZAÇÃO COSMÉTICA

Durante o procedimento mobilizador borrifar o Fluido Corporal Energy Massage;



INCREMENTO

- Continuar a mobilização tecidual com o Creme Cellplus Medicatriz;



PREPARAÇÃO DA MÁSCARA



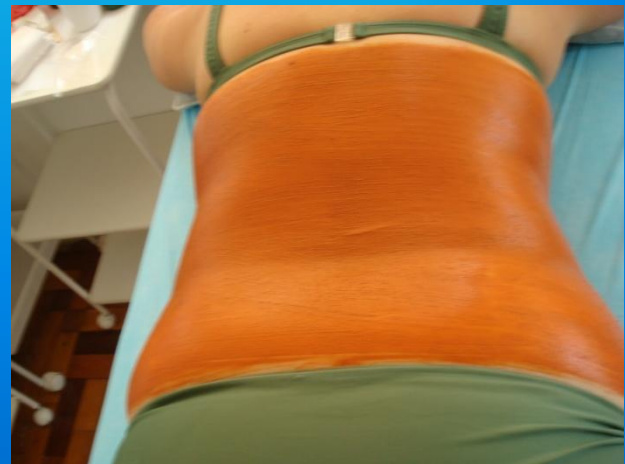
APLICAÇÃO DA MÁSCARA



APLICAÇÃO DA MÁSCARA



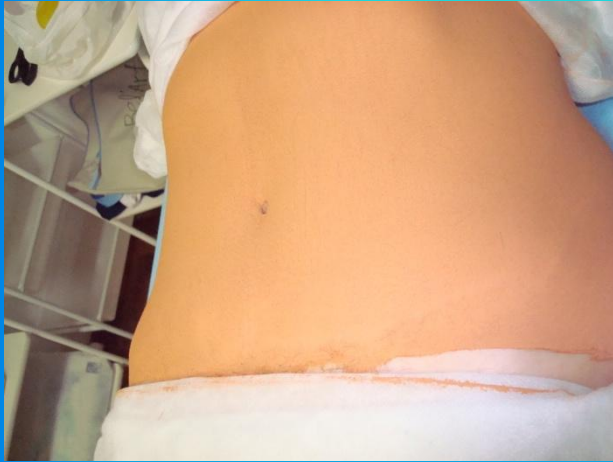
MÁSCARA APLICADA NO LOCAL DE TRATAMENTO



OTIMIZAÇÃO



DESATIVACÃO DA MÁSCARA APÓS 20 min MOMENTO DE REMOVE-LA



REATIVAÇÃO DA MÁSCARA PARA REMOÇÃO



REHIGIENIZAR O LOCAL



FINALIZAÇÃO

- Finalizar o procedimento com Creme Fermagio em todo o corpo;



***PROTOCOLO
THERMO MASSAGIO
MEDICATRIZ***

INÍCIO: 08/10/2008

TÉRMINO: 23/10/2008

MODELO – (objeto de estudo)

- Sexo feminino;
- 54 anos
- Relações Públicas;
- Massoterapeuta;
- 75 Kg
- Em controle alimentar a 1 ano.
- Sofre de transtornos da menopausa;
- Apresenta gordura localizada no plano anterior do abdome;
- Gordura localizada em flancos médio e baixo;
- Possui PDT e PVM nas mesmas regiões;
- FEG Graus 2 e 3
- FEG associada a GL e a PVM

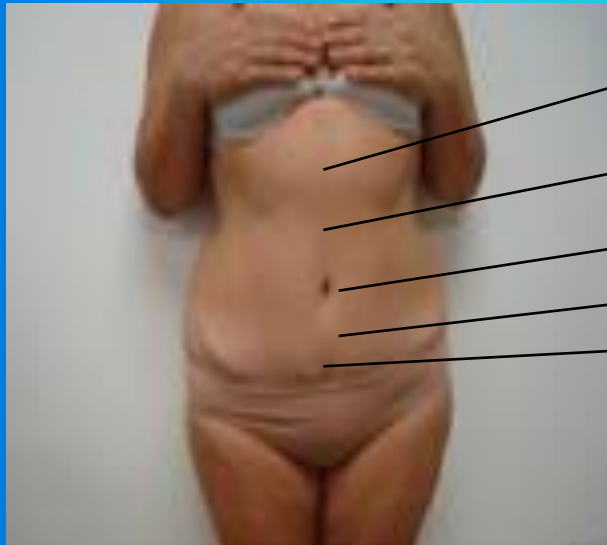
PERCEPÇÃO SENSORIAL DA CLIENTE DURANTE AS SSS

- Cliente sentiu um aquecimento intenso sem desconforto e ardência como algo que movimentava o local trabalhado;
- Observou hiperemia local;
- Permaneceu assim em torno de 40 a 60 min;
- Sentiu sua pele oxigenada;
- Melhora da hidratação;
- Com a aplicação da Máscara de Argila referiu conforto

APÓS A PRIMEIRA APLICAÇÃO “SENTIMENTOS”

- Percebeu a redução das aderências presentes após ter se submetido a abdominoplastia;
- Aumento da motilidade intestinal;
- Aumento da diurese;
- Melhora da auto-estima;
- Sentiu-se mais valorizada pela referência da família que observou a mudança em sua silhueta;
- Redução do volume corporal sem emagrecimento;

PERIMETRIA INICIAL



90 cm

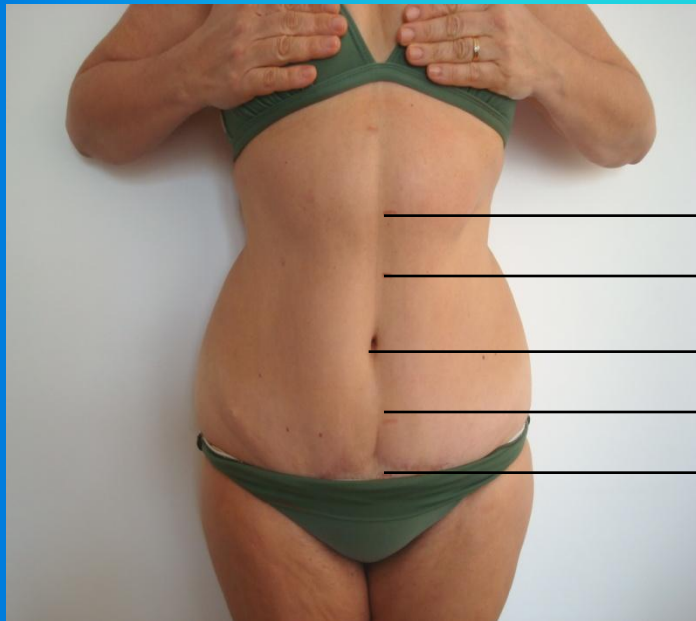
89 cm

96,5 cm

103,0 cm

104,5 cm

PERIMETRIA APÓS 8 SSS



87 cm

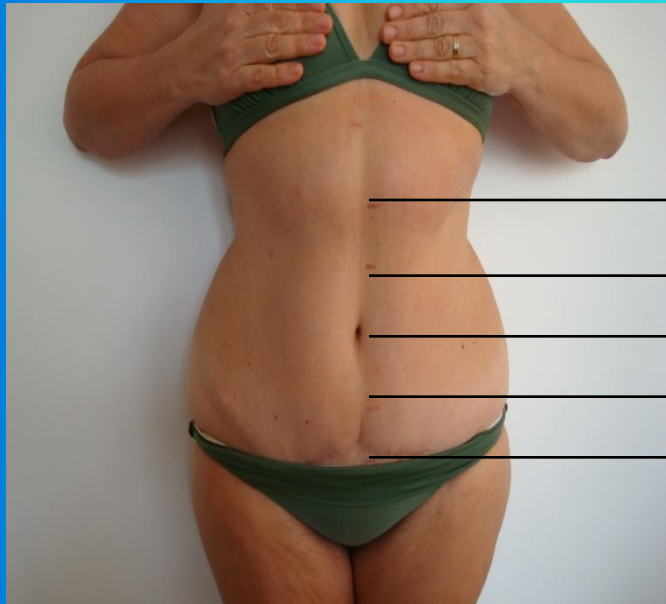
85,5 cm

89,5 cm

99 cm

100,5 cm

PERIMETRIA FINAL



3,0 cm

4,5 cm

4,0 cm

4,0 cm

4,0 cm

ANTES



APÓS



ANTES



APÓS 8 SSS



ANTES



APÓS 8 SSS

